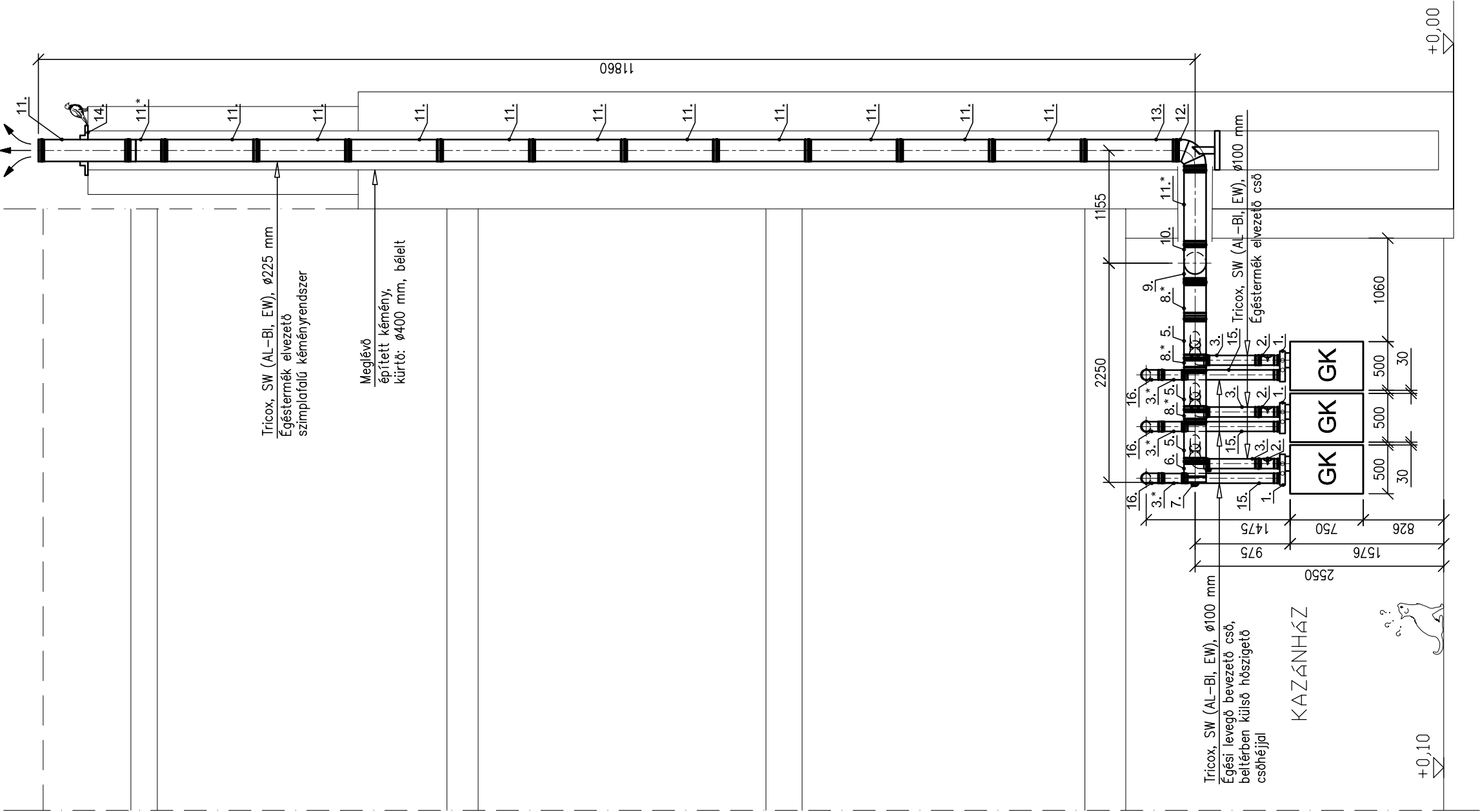


ÉGÉSTERMÉK ELVEZETÉS



- A "GK" jelű gázfogyasztó falikazánok égéstermék elvezető rendszerének elemei:
1. Remeha különválasztott indító idom, rendszerméret: 2xØ100 mm készülékkel szállítva
Cikkszám: S101626 (3 db)
 2. Tricox tisztító-ellenőrző idom, SW (AL-BI, EW), Ø100 mm
Cikkszám: TN06549100 (3 db)
 3. Tricox egyenes cső, L=0,5 m, SW (AL-BI, EW), Ø100 mm
Cikkszám: TN0603100 (9 db)
 4. Tricox 87°-os könyök idom, SW (AL-BI, EW), Ø100 mm
Cikkszám: TN0622100 (3 db)
 5. Tricox T-csatlakozó vízzorral, 45°, SW (AL-BI, EW), Ø100-Ø225 mm
Cikkszám: FU0616225100 (3 db)
 6. Tricox kondenzátum leválasztó, SW (AL-BI, EW), Ø225 mm
Cikkszám: FU06110225 (1 db)
 7. Tricox zárófedél fogantyúval, SW (AL-BI, EW), Ø225 mm
Cikkszám: FU44225 (1 db)
 8. Tricox egyenes cső, L=0,5 m, SW (AL-BI, EW), Ø225 mm
Cikkszám: FU0603225 (4 db)
- * - helyszínen méretre vágva
9. Tricox 87°-os könyök idom, SW (AL-BI, EW), Ø225 mm
Cikkszám: FU0622225 (1 db)
 10. Tricox 87°-os könyök idom tisztítónyílással, SW (AL-BI, EW), Ø225 mm
Cikkszám: ALB10614225 (1 db)
 11. Tricox egyenes cső, L=1,0 m, SW (AL-BI, EW), Ø225 mm
Cikkszám: FU0602225 (13 db)
- * - helyszínen méretre vágva
12. Tricox 87°-os könyök idom támasztólábbal, SW (AL-BI, EW), Ø225 mm
Cikkszám: ALB11006225 (1 db)
 13. Tricox egyenes cső emelőszemmel, SW (AL-BI, EW), Ø225 mm
Cikkszám: FU1005225 (1 db)
 14. Tricox kúrtőfej takarólemez, SW (AL-BI, EW), Ø225 mm
Cikkszám: FU0625225 (1 db)
 15. Tricox egyenes cső, L=1,0 m, SW (AL-BI, EW), Ø100 mm
Cikkszám: FU0602100 (6 db)
 16. Tricox 87°-os könyök idom tisztítónyílással, SW (AL-BI, EW), Ø100 mm
Cikkszám: FU0623100 (3 db)
 17. Tricox levegő beszívó rács, SW (AL-BI, EW), Ø100 mm
Cikkszám: FU85100 (3 db)

A fenti csőrendszer a készülékkel NEM együtt tanúsított, de tanúsítással rendelkezik!

JELMAGYARÁZAT:

- Meglévő, megmaradó méretlen középnyomású gázvezeték szabadon: acélcső
- Meglévő, megmaradó méretlen kisnyomású gázvezeték szabadon: acélcső
- Meglévő, megmaradó mért kisnyomású gázvezeték szabadon: acélcső
- Tervezett mért kisnyomású gázvezeték szabadon: acélcső

GSZ1

Meglévő, megmaradó gázfogadó szekrény
Gyártmány: egyedi
nem éghető anyagú, zárható, kiszellőztetett, falra rögzítve

GSZ2

Meglévő, megmaradó gázmérő szekrény
Gyártmány: egyedi
nem éghető anyagú, zárható, kiszellőztetett, beton talapzatra állítva

GNY

Meglévő megmaradó gáznyomás szabályozó
Gyártmány: Gázgép
Típus: KHS/100 A4
pbe=0,1-4,0 bar
Qpbin=8,0 m3/h
pki=28-33 mbar
Qmax=85 m3/h

GM

Meglévő megmaradó gázmérő berendezés
Gyártmány: GMT
Típus: G65
Q=0,65-100,0 m3/h
Pmax=0,1 bar
terepi mérésadatgyűjtő készülékkel

GK

Tervezett kondenzációs fal fűtő gázkazán
Gyártmány: Remeha
Típus: Quinta Pro 115
Qhőterh.=19,6-110,2 kW
Vgáz=2,0-11,7 m3/h
tüzeléstech. besorolás: C53

GO

Tervezett gyári kaszkád modul, gázosztóval felszerelve
Gyártmány: Remeha
csatlakozó méret: DN65
kazánok bekötő csövei és elzárói a gyári modul részén



Gömbcsap

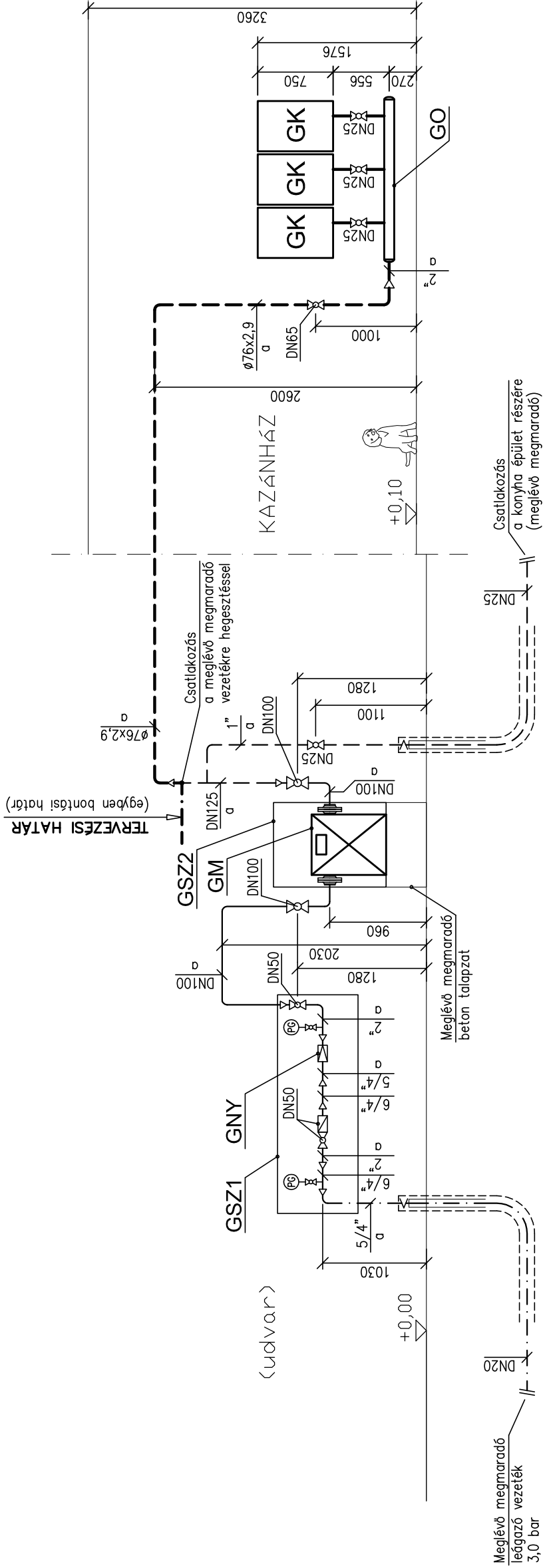


Nívmérszabályzó szelep



Szűrő

FÖLDGÁZ ELLÁTÁS



EZEN TERV SZERZŐI JOGVÉDELIM ALATT ÁLL. FELHASZNÁLÁSA CSAK A TERVEZŐ IRODA HOZZÁJÁRULÁSAVAL TÖRTÉNHNET!			
orrek épületenergetika		Korrekt - Épületenergetika Kft. TERVEZŐ IRODA	
Építkező: SZATYMAZ KÖZSÉG ÖNKORMÁNYZATA 6763 Szatymaz, Kossuth u. 30. Építkezés helye: 6763 Szatymaz, Petőfi Sándor u. 6. Hrsz.: 34	Munka megnevezése: SZENT ISTVÁN KATOLIKUS ÁLTALÁNOS ISKOLA FŐÉPÜLET KORSZERŰSÍTÉSE		Székhely: 6725 Szeged, Kisfaludy u. 54/B.
	Munkaszám: 17-055 Rajzszám: C-GG-04		Méretarány: 1:50 Lapméret: 630x420
	Terv megnevezése: BELSŐ FÖLDGÁZ ELLÁTÁS FŐÉPÜLET FÜGGŐLEGES CSŐTERV		Tervfajta: KIVITELI Dátum: 2017. szeptember hó
Felelős tervező: KOZMA TIBOR okl. gépészmérnök G/06/0817/H+2566/12	Tervező: BENGERY ESZTER okl. épületgépész mérnök		